

- ★★★★★ höchst lichtbeständig / *extremely lightfast* lasierend / *transparent*
- ★★★★ hoch lichtbeständig / *good lightfastness* halblasierend / *semi-transparent*
- ★★★ lichtbeständig / *lightfast* halbdeckend / *semi-opaque*
- ★★ bedingt lichtbeständig / *limited lightfast* deckend / *opaque*
- ★ gering lichtbeständig / *less lightfast*

① Preisgruppe / *Price group*

84 Farbtöne in 35 ml-Tuben *Norma PROFESSIONAL* / **84 colours in tubes 35 ml** *Norma PROFESSIONAL*

● 48 Farbtöne in 120 ml-Tuben *Norma PROFESSIONAL* / **48 colours in tubes 120 ml** *Norma PROFESSIONAL*

12 Farbtöne in 200 ml-Tuben *Norma PROFESSIONAL* / **12 colours in tubes 200 ml** *Norma PROFESSIONAL*

Die Farbkarten dieses Prospektes sind ein 5-Farben-Offsetdruck – also fast farben- genau. Wegen ständiger Bemühungen um weitere Verbesserungen und wegen gelegentlicher Veränderungen im Rohstoff-, insbesondere Pigmentmarkt, sind begrenzte Farbtönschwankungen zwischen Farbkarten und Etiketten möglich sowie Textabweichungen aufgrund unterschiedlicher Druckdaten.

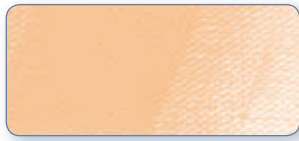
This brochure has been printed in a 5-colour offset print – that means tones are only nearly identical with original colours. Due to steady efforts for further improvements and changes in the raw material and pigment field slight colour deviations are possible. Differences in wording are possible between printed colour charts and labels according to differing printing dates.

Farbton Colour	Nr. Name No. Name	Pigment(e) Pigment(s)	C.I.-Nr. C.I.-No.	Beschreibung Description
	110 Lasurweiß Translucent white	Titandioxid <i>Titanium dioxide</i>	PW 6	Titanweiß mit ultrafeinem Primärkorn, halblasierend, ideal zum Setzen von Lichtern. <i>Titanium white with ultrafine primary grain. Ideally suited for highlights.</i>
	② ★★★★★ <input type="checkbox"/>			
	112 Zinkweiß ● Zinc white	Zinkoxid <i>Zinc oxide</i>	PW 4	Reines halbdeckendes Weiß, ideal zum Aufhellen von Bunttönen. <i>Pure white, ideal for lightening colours.</i>
	② ★★★★★ <input checked="" type="checkbox"/>			
	114 Titanweiß ● Titanium white	Titandioxid Zinkoxid <i>Titanium dioxide</i> <i>Zinc oxide</i>	PW 6 PW 4	Reines brillantes hochdeckendes Weiß mit höchstem Färbevermögen. <i>Pure, brilliant and opaque white with highest tinting power.</i>
	① ★★★★★ <input checked="" type="checkbox"/>			
	116 Deckweiß ● Opaque white	Zinksulfid <i>Zinc sulphide</i>	PW 7	Klares Weiß zum dezenten Aufhellen von Bunttönen. Besonders zum Aufhellen von Preußischblau. <i>Clear white for soft lightening of colours; especially for lightening Prussian blue.</i>
	① ★★★★★ <input checked="" type="checkbox"/>			
	118 Zink Titanweiß ● Zinc titanium white	Titandioxid Zinkoxid <i>Titanium dioxide</i> <i>Zinc oxide</i>	PW 6 PW 4	Höheres Aufhell- und Deckvermögen als Zinkweiß. <i>Higher lightening power and opacity than zinc white.</i>
	① ★★★★★ <input checked="" type="checkbox"/>			
	220 Hautton ● Flesh tint	Titandioxid Zinkoxid Eisenoxid Eisenoxidhydrat <i>Titanium dioxide</i> <i>Zinc oxide</i> <i>Iron oxide</i> <i>Hydrated iron oxide</i>	PW 6 PW 4 PR 101 PY 42	Ein rotbrauner, warmer Ton, ideale Basis zum Ermischen weiterer Hauttöne. <i>A warm, reddish shade; ideally suited for mixing more flesh tints.</i>
	① ★★★★★ <input checked="" type="checkbox"/>			
	222 Neapelgelb rötlich Naples yellow reddish	Titandioxid Zinkoxid Cadmium-Sulfoselenid Rutil (Ti / Ni / Sb) <i>Titanium dioxide</i> <i>Zinc oxide</i> <i>Cadmium-sulphoselenide</i> <i>Rutil (Ni / Ni / Sb)</i>	PW 6 PW 4 PO 20 PY 53	Idealer Ton für die Portraitmalerei. <i>Ideally suited for portrait painting.</i>
	② ★★★★★ <input checked="" type="checkbox"/>			
	224 Neapelgelb dunkel Naples yellow deep	Rutil (Ti / Cr / Sb) <i>Rutil (Ni / Cr / Sb)</i>	PBr 24	Hochdeckendes, warmes, ockerfarbenedes Gelb. <i>Highly opaque, warm ochre shaded yellow.</i>
	② ★★★★★ <input checked="" type="checkbox"/>			
	226 Neapelgelb hell ● Naples yellow light	Rutil (Ti / Ni / Sb) Rutil (Ti / Cr / Sb) <i>Rutil (Ti / Ni / Sb)</i> <i>Rutil (Ti / Cr / Sb)</i>	PY 53 PBr 24	Hellere und gelbere Variante von Neapelgelb dunkel. <i>Lighter and more yellowish than Naples yellow deep.</i>
	② ★★★★★ <input checked="" type="checkbox"/>			



228 Chromgelbton hell
Chrome yellow hue light
 Rutil (Zn / Sn)
 Rutil (Ti / Ni / Sb)
 Rutil (Zn / Sn)
 Rutil (Ti / Ni / Sb)
 PY 216
 PY 53
 Hochdeckendes leicht stumpfes Gelb. Nachstellung des giftigen echten Chromgelb hell, jedoch bräunlicher als das Original.
Highly opaque, slightly dull. Imitation of the toxic real chrome yellow light – a bit more brownish than the original shade.

③ ★★★★★ ■



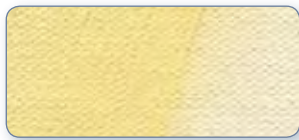
230 Chromgelbton mittel
Chrome yellow hue middle
 Rutil (Zn / Sn)
 Rutil (Zn / Sn)
 PY 216
 Hochdeckendes leicht stumpfes Gelb. Nachstellung des giftigen echten Chromgelb mittel.
Highly opaque, slightly dull. Imitation of the toxic real chrome yellow middle.

③ ★★★★★ ■



232 Chromgelbton dunkel
Chrome yellow hue deep
 Rutil (Zn / Sn)
 Rutil (Zn / Sn)
 PY 216
 Hochdeckendes orangebraunes stumpfes Gelb. Nachstellung des giftigen echten Chromgelb dunkel.
Highly opaque, slightly dull. Imitation of the toxic real chrome yellow deep.

③ ★★★★★ ■



234 Jaune brillant
Brilliant yellow light
 Zinkoxid
 Rutil (Ti / Cr / Sb)
 Rutil (Ti / Ni / Sb)
 Zinkoxid
 Rutil (Ti / Cr / Sb)
 Rutil (Ti / Ni / Sb)
 PW 4
 PBr 24
 PY 53
 Traditioneller Farbton. Sehr helles, beiges Gelb.
Traditional shade. Very light and beige yellow.

① ★★★★★ ☑



236 Zitronengelb
Lemon yellow
 Monoazogelb
 Monoazo yellow
 PY 3
 Das klassische, brillante grünstichige Gelb in der Ölmalerei.
Classical shade for oil painting; brilliant yellow with green tinge.

① ★★★★★ ☑



238 Kadmiungelb zitron
Cadmium yellow lemon
 Cadmium-Zink-Sulfid
 Cadmium-zinc-sulphide
 PY 35
 Hochdeckendes, farbstarkes, brillantes grünstichiges Gelb.
Highly opaque, brilliant yellow with green tinge and high tinting power.

③ ★★★★★ ■



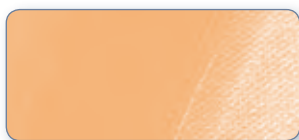
240 Kadmiungelb mix
Cadmium yellow mix
 Titandioxid
 Zinkoxid
 Cadmium-Zink-Sulfid
 Titanium dioxide
 Zinkoxid
 Cadmium-zinc-sulphide
 PW 6
 PW 4
 PY 35
 Eine Variante von Kadmiungelb hell. Weniger farbstark und deckend.
A variant to cadmium yellow. Less tinting power and opacity.

② ★★★★★ ☑



242 Kadmiungelb hell
Cadmium yellow light
 Cadmium-Zink-Sulfid
 Cadmium-zinc-sulphide
 PY 35
 Hochdeckendes, farbstarkes, brillantes Basis Gelb.
Highly opaque, brilliant basic yellow with high tinting power.

③ ★★★★★ ■



244 Kadmiungelb dunkel
Cadmium yellow deep
 Cadmium-Sulfoselenid
 Cadmium-sulphoselenide
 PO 20
 Hochdeckendes, farbstarkes, brillantes Gelborange.
Highly opaque, brilliant yellow with orange tinge; high tinting power.

③ ★★★★★ ■



246 Brillantgelb
Brilliant yellow
 Bisacetessigarylid
 Disazo
 Bisacetoacetyrylide
 Disazo
 PY 155
 Warmes, halbdeckendes, brillantes Basis Gelb.
Warm semi-opaque brilliant basic yellow.

③ ★★★★★ ☑



248 Indischgelb
Indian yellow
 Nickelkomplex
 Nickel complex
 PY 153
 Traditionelles, lasierendes Orangegelb.
Traditional, translucent orange yellow.

① ★★★★★ ☑



300 Kadmiumorange Cadmium-Sulfoselenid PO 20 Hochdeckendes, farbstarkes, brillantes Orange.
Cadmium orange *Cadmium-sulphoselenide*
Highly opaque, brilliant orange with high tinting power.

③ ★★★★★ ■



302 Brillantorange Zinkoxid PW 4 Halbdeckendes, brillantes Orange. Rötlicher als Kadmiumorange.
 ● **Brilliant orange** Bismutvanadat PY 184
 Pyrazolochinazolon PO 67 *Semi-opaque, brilliant orange; more reddish than cadmium orange.*
Zinc oxide
Bismuth vanadat
Pyrazoloquinazolon

② ★★★★★ ▣



304 Mohnrot Diketo-Pyrrolo-Pyrrol PO 71 Fein lasierendes, leuchtendes Orangerot.
 ● **Poppy red** *Diketo-Pyrrolo-Pyrrole*
Fine, translucent and glowing orange red.

① ★★★★★ □



306 Zinnoberrot hell Pyrazolochinazolon PO 67 Klassisches, brillantes Rot. Sehr gelbstichig.
 ● **Vermilion red light** Diketo-Pyrrolo-Pyrrol PR 255
Pyrazoloquinazolon *Classical, brilliant red with yellow tinge.*
Diketo-Pyrrolo-Pyrrole

② ★★★★★ ■



308 Zinnoberrot dunkel Diketo-Pyrrolo-Pyrrol PR 255 Die etwas bläulichere und dunklere Variante von Zinnoberrot hell.
 ● **Vermilion red deep** Benzimidazolone PO 62
Diketo-Pyrrolo-Pyrrole *A darker and more bluish shade of vermilion red light.*
Benzimidazolone

② ★★★★★ ▣



310 Kadmiumrot hell Cadmium-Sulfoselenid PO 20 Hochdeckendes, farbstarkes, brillantes Rot.
 ● **Cadmium red light** *Cadmium-sulphoselenide*
Highly opaque, brilliant red with high tinting power.

③ ★★★★★ ■



312 Kadmiumrot mix Cadmium-Sulfoselenid PO 20 Eine Variante von Kadmiumrot hell. Weniger farbstark und deckend.
 ● **Cadmium red mix** Zinkoxid PW 4
Cadmium-sulphoselenide *A variant to cadmium red light. Less tinting power and opacity.*
Zinc oxide

① ★★★★★ ■



314 Kadmiumrot dunkel Cadmium-Sulfoselenid PR 108 Sehr tiefes, blaustichiges, hochdeckendes Rot.
 ● **Cadmium red deep** *Cadmium-sulphoselenide*
Very deep, highly opaque red with bluish tinge.

③ ★★★★★ ■



316 Krapphell Chinacridon PO 209 Sehr helles, lasierendes, gelbstichiges Rot. Ideales Basisrot zum Ermischen brillanter Orangetöne.
 ● **Madder light** *Quinacridone*
Very light, translucent red with yellow tinge. Ideally suited to mix brilliant orange shades.

② ★★★★★ □



318 Krapprot Chinacridon PO 209 Tiefes, lasierendes, brillantes Rot.
 ● **Madder red** Diketo-Pyrrolo-Pyrrol PR 264
Quinacridone *Deep, translucent and brilliant red.*
Diketo-Pyrrolo-Pyrrole

① ★★★★★ □



320 Krapp Rubin Diketo-Pyrrolo-Pyrrol PR 264 Sehr tiefes, lasierendes, brillantes Rot.
 ● **Madder ruby** *Diketo-Pyrrolo-Pyrrole*
Very deep, translucent and brilliant red.

② ★★★★★ □



342 Krappdunkel Perylenrot PR 179 Lasierendes, tiefes, braunstichiges Rot.
 ● **Madder deep** Perylene red
Translucent, deep red with brown tinge.

② ★★★★★ □



344 Karminrot Perylenrot PR 179 Halbblasierendes, brillantes blaustichiges Rot.
 ● **Carmine red** Chinacridon PV 19
 Perylene red
 Quinacridone
Semi-transparent, brilliant red with blue tinge.

② ★★★★★ □



346 Rubinrot Chinacridon PR 122 Lasierender Basiston, zum Ermischen brillanter Violetttöne.
 ● **Ruby red** Quinacridone
Translucent basic shade for mixing brilliant violet shades.

① ★★★★★ □



348 Magenta Chinacridon PR 122 Halbdeckender Basiston, zum Ermischen brillanter Violetttöne.
 ● **Magenta** Zinkoxid PW 4
 Quinacridone
 Zinc oxide
Semi-opaque basic shade for mixing brilliant violet shades.

① ★★★★★ ■



350 Kobaltviolettton Apatit (Sr) Sehr reines, blaustichiges Violett. Eine Nachstellung von echtem
 ● **Cobalt violet** Apatite (Sr) Kobaltviolett mit einer neuen Pigmentklasse.
 hue
Very pure violet with bluish tinge. Imitation of the real cobalt violet with a new pigment type.

③ ★★★★★ ■



352 Tiefviolett Dioxazin PV 23 Sehr fein lasierendes, farbstarkes, brillantes Blauviolett.
 ● **Violet dark** Dioxazine
Very fine, translucent and brilliant bluish violet with high tinting power.

② ★★★★★ □



400 Indanthronblau Indanthron PB 60 Fein lasierender, dunkler, rotstichiger Blauton, entspricht dem
 ● **Indanthrene** Indanthron ehemaligen Delftblau.
 blue
Fine, translucent deep blue shade with red tinge; corresponds to the former Delft blue.

① ★★★★★ □



402 Ultramarinblau Na, Al Silicat S haltig PB 29 Klassisches, fein lasierendes, tiefes, reines, rotstichiges Blau; etwas
 ● **dunkel** Na, Al silicate rötlicher in der Ausmischung.
 Ultramarine blue
 deep
Classical, fine, translucent deep and pure blue with red tinge, slightly more reddish in mixtures.

① ★★★★★ □



404 Ultramarinblau Na, Al Silicat S haltig PB 29 Heller und etwas weniger rotstichig als Ultramarin dunkel.
 ● **hell** Na, Al silicate
 Ultramarine
 blue light
Lighter and a little less reddish than ultramarine blue deep.

① ★★★★★ □



406 Königsblau Titandioxid PW 6 Ein sehr rotstichiges Hellblau.
 ● **Royal blue** Na, Al Silicat S haltig PB 29
 Titanium dioxide
 Na, Al silicate
A very reddish light blue.

① ★★★★★ ■



408 Kobaltblau Phenakit (Co / Zn / Si) PB 74 Sehr tiefes halbblasierendes, klares Blau.
 ● **dunkel** Phenakite (Co / Zn / Si)
 Cobalt blue
 deep
Very deep, translucent and clear blue.

③ ★★★★★ □



410 Kobaltblau hell Spinell (Co, Al)
Cobalt blue light Spinell (Co, Al)
 PB 28 Halbdeckendes, reines, rotstichiges Blau.
Semi-opaque, pure blue with red tinge.

③ ★★★★★



412 Kobaltblauton Na, Al Silicat S haltig PB 29 Nachstellung vom dunklen Kobaltblau.
Cobalt blue hue Phthalocyanin PB 15:6
 Zinkoxid PW 4 *Imitation of cobalt blue deep.*
 Na, Al silicate
 Phthalocyanine
 Zinc oxide

① ★★★★★



414 Kobaltcoelinblau Spinell (Co, Sn) PB 35 Grünstichiges Mittelblau. Ideal für mediterrane Malerei.
Cobalt cerulean blue Spinell (Co, Sn)
Greenish middle blue; ideal for mediterranean painting.

③ ★★★★★



416 Indigo Indanthron PB 60 Farbstarkes, sehr tiefes Blau.
Indigo Eisenoxid PR 101
 Indanthrone
 Iron oxide
Very deep blue with high tinting power.

① ★★★★★



418 Preußischblau Eisencyan PB 27 Das traditionelle Blau in der Ölmalerei. Extrem farbstark und tief. Früher die Basis zum Ermischen jeglicher Grüntöne. Neigt wegen seiner hohen Pigmentierung zum Bronzieren.
Prussian blue Iron cyan
Traditional blue for oil painting. Extremely deep blue with high tinting power. Served in former times for mixing green shades. Tends to bronzing due to the high pigmentation.

① ★★★★★



420 Phthaloblau Phthalocyanin PB 15:3 Lasierender Basiston zum Ermischen brillanter Grüntöne.
Phthalo blue Phthalocyanine
Translucent basic shade for mixing brilliant green shades.

① ★★★★★



422 Coelinblau Zinkoxid PW 4 Sehr leuchtendes Mittelblau. Ideal für die Landschaftsmalerei.
Cerulean blue Phthalocyanin PB 15:3
 Chromoxidhydrat PG 18
 Titandioxid PW 6 *Very brilliant medium blue; ideal for landscape painting.*
 Zinc oxide
 Phthalocyanin
 Hydrated chromium oxide
 Titanium dioxide

① ★★★★★



424 Azurblau Titandioxid PW 6 Sehr leuchtendes Hellblau. Ideal für die Landschaftsmalerei.
Azure blue Zinkoxid PW 4
 Phthalocyanin PB 15:3 *Very brilliant light blue; ideal for landscape painting.*
 Titanium dioxide
 Zinc oxide
 Phthalocyanine

① ★★★★★



426 Kobalttöürkis Spinell (Co, Ni, Ti, Zn, Al) PG 50 Deckendes, farbstarkes Türkis mit höchster Farbbrillanz.
Cobalt turquoise Spinell (Co, Ni, Ti, Zn, Al)
Opaque turquoise with high tinting power and highest brilliance.

③ ★★★★★



500 Phthalogrün Phthalocyanin PG 7 Fein lasierendes, brillantes, blaustichiges, nicht ermischbares dunkles Grün.
Phthalo green Phthalocyanine
Fine, translucent brilliant green with blue tinge; cannot be mixed.

① ★★★★★



502 Chromoxidgrün feurig Chromoxidhydrat PG 18 Feuriges, halblasierendes, blaustichiges Grün mit geringer Färbekraft.
Chromium oxide green brill. Hydrated chromium oxide
Glowing, semi-transparent green with blue tinge; small tinting power.

① ★★★★★



504 Smaragdgrün
Emerald green

Chromoxidhydrat
Phthalocyanin
Spinell (Co, Ni, Ti, Zn, Al)
Titandioxid
Hydrated chromium oxide
Phthalocyanine
Spinell (Co, Ni, Ti, Zn, Al)
Titanium dioxide

PG 18
PG 36
PG 50
PW 6

Klares, halbdeckendes Mittelgrün.
Clear, semi-opaque medium green.

① ★★★★★



506 Schweinfurter Grünton
Schweinfurt green hue

Rutil (Zn / Sn)
Spinell (Co / Al)
Spinell (Co / Zn)
Chromoxidhydrat
Rutil (Ti / Ni / Sb)
Rutil (Zn / Sn)
Spinell (Co / Al)
Spinell (Co / Zn)
Hydrated chromium oxide
Rutil (Ti / Ni / Sb)

PY 216
PB 28
PG 19
PG 18
PY 53

Gut deckendes, leicht stumpfes Grün.
Opaque, slightly dull green.

③ ★★★★★



508 Permanentgrün
Permanent green

Benzimidazolone
Phthalocyanin
Benzimidazolone
Phthalocyanine

PY 151
PG 7

Mittleres, reines Grün.
Medium, pure green.

② ★★★★★



510 Permanentgelbgrün
Permanent yellowish-green

Bismutvanadat
Phthalocyanin
Azo-Nickelkomplex
Bismuthvanadat
Phthalocyanine
Azo-nickel complex

PY 184
PG 36
PY 150

Sehr gelbes, helles, leuchtendes Grün. Ähnelt einem Maigrün.
Very yellow, light and glowing green; similar to a may green.

③ ★★★★★



512 Olivgrün
Olive green

Eisenoxidhydrat
Indanthron
Azo-Nickel Komplex
Hydrated iron oxide
Indanthrone
Azo-nickel complex

PY 42
PB 60
PY 150

Ein deckendes, stumpfes, tiefes, gelbstichiges Grün.
Opaque, dull and deep green with yellow tinge.

① ★★★★★



514 Saftgrün
Sap green

Indanthron
Azo-Nickel Komplex
Indanthrone
Azo-nickel complex

PB 60
PY 150

Tiefes, lasierendes Dunkelgrün.
Deep, translucent green.

① ★★★★★



516 Chromoxidgrün stumpf
Chromium oxide green

Chromoxid
Chromium oxide

PG 17

Stumpfes, hochdeckendes, farbstarkes Grün; deutlich farbstärker und ergiebiger in der Ausmischung.
Highly opaque, slightly dull green with high tinting power, more tinting power in mixtures with white.

② ★★★★★



518 Grüne Erde
Green earth

Eisenoxid
Erdpigmente
Chromoxidhydrat
Iron oxide
Earth pigments
Hydrated chromium oxide

PY 42
PBr 7 /
PG 23
PG 18

Farbschwaches Grün. Ideal zum Anlegen von Schatten.
Green with low tinting power, ideally suited for painting shadows.

① ★★★★★



600 Lichter Ocker natur
Raw light ochre

Eisenoxidhydrat
Hydrated iron oxide

PY 42 /
PY 43

Echter Ocker. Halbblasierendes, warmes Gelbbraun. Ideal zum Brechen von Weiß.
Real ochre. Semi transparent, warm brown with yellow tinge. Ideal for slight darkening of white shades.

① ★★★★★



602 Gelber Ocker
Yellow ochre

Eisenoxidhydrat
Rutil (Ti, Cr, Sb)
Hydrated iron oxide
Rutil (Ti, Cr, Sb)

PY 42
PBr 24

Deckender, warmer, sehr gelbstichiger Ockerton.
Opaque, warm ochre shade with yellow tinge.

① ★★★★★



604 Lasurocker
Translucent ochre

Eisenoxidhydrat
Hydrated iron oxide

PY 42

Sehr fein lasierendes Gelbbraun.
Very fine translucent yellowish brown shade.

② ★★★★★



606 Goldocker Eisenoxidhydrat PY 42 Mit Naturerden pigmentierter, dunkler, warmer, rotstichiger Ocker.
Golden ochre Erdpigment PBr 7 / PY 43 *Deep, warm, red tinged ochre shade, pigmented with natural earth.*
Hydrated iron oxide
Earth pigment

① ★★★★★ ■



608 Siena natur Erdpigment PBr 7 / PY 43 Echte Siena, mittlerer warmer Braunton.
Raw Sienna Earth pigment *Real Sienna, medium warm brown.*

① ★★★★★ ▣



610 Siena gebrannt Erdpigment PBr 7 Echte Siena gebrannt. Leuchtendes, tiefes Rotbraun.
Burnt Sienna Earth pigment *Real burnt Sienna. Glowing and deep red brown.*

① ★★★★★ ▣



612 Englischrot Eisenoxid PR 101 Farbstarkes, hochdeckendes Braunrot.
English red Iron oxide *Highly opaque brownish red with high tinting power.*

① ★★★★★ ■



614 Terra rosso Eisenoxid PR 101 Farbstarkes, hochdeckendes Braunrot. Tiefer und rötlicher als Englischrot.
Red earth Iron oxide *Highly opaque brownish red with high tinting power, deeper and more red than English red.*

① ★★★★★ ■



616 Caput mortuum Eisenoxid PR 101 Hochdeckendes, farbstarkes, violettstichiges, dunkles Rotbraun. Etwas heller in der Weißausmischung.
Caput mortuum Iron oxide *Highly opaque, deep red brown with violet tinge. Slightly lighter in mixtures with white.*

① ★★★★★ ■



618 Lasurrotbraun Eisenoxid PR 101 Fein lasierendes, mahagoni farbenes, tiefes Braun.
Translucent red brown Iron oxide *Fine, transparent, deep brown with mahogany shade.*

① ★★★★★ □



620 Achatbraun Eisenoxid PR 101 Fein lasierendes, brillantes, tiefes Orangebraun.
Agate brown Iron oxide *Fine, transparent, brilliant and deep orange brown.*

① ★★★★★ □



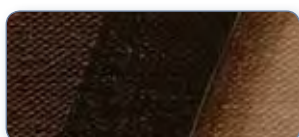
622 Umbra natur Erdpigment PBr 7 Mit Naturerden pigmentierter, mittlerer, farbschwacher, Braunton. Ideal zum Brechen von Weiß.
Raw umber Earth pigment *Brown with medium tinting power. Ideal for slight darkening of white shades.*

① ★★★★★ ▣



624 Umbra gebrannt Erdpigment PBr 7 Echte Umbra gebrannt. Sehr deckendes, tiefes Schwarzbraun.
Burnt umber Earth pigment *Real burnt umber; very opaque and deep black brown.*

① ★★★★★ ▣



626 Vandyckbraun Eisenoxid PR 101 Lasierendes, sehr tiefes Schwarzbraun.
Vandyke brown Perylenrot PR 179
 Phthalocyanin PG 7 *Transparent deep black brown.*
Iron oxide
Perylene red
Phthalocyanine

① ★★★★★ □



700 Neutralschwarz Perylenrot PR 179 Sehr tiefes, lasierendes Schwarz. Ideal zum weichen Abdunkeln von
Neutral black Phthalogrün PG 7 Bunttönen. Ohne Schwarzpigment.
Perylene red
Phthalo green
Very deep, transparent black. Ideal for soft darkening coloured shades – without black pigment.

① ★★★★★ ☐



702 Eisenoxid-schwarz Eisenoxid PBk 11 Hochdeckendes, farbstarkes, bräunliches Schwarz.
Black iron oxide *Iron oxide*
Highly opaque, brown black with high tinting power.

① ★★★★★ ■



704 Elfenbein-schwarz Verkohlungsprodukt PBk 9 Traditionelles, deckendes Tiefschwarz.
Ivory black tierischer Herkunft
Carbonized bones of animals
Traditional, opaque deep black.

① ★★★★★ ■



706 Paynesgrau Verkohlungsprodukt PBk 9 Lasierendes, tiefes, rotstichiges Blaugrau. Ideal zum Anlegen
Payne's grey tierischer Herkunft von Schatten.
Dioxazin PV 23
Na, Al Silicat S haltig PB 29
Carbonized bones of animals
Dioxazine
Na, Al silicate
Transparent, deep blue grey with red tinge. Ideally suited for painting shadows.

① ★★★★★ ☐



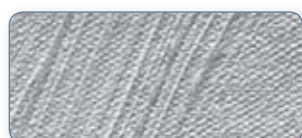
708 Warmgrau Titandioxid PW 6 Deckendes, leicht rötliches Grau.
Warm grey Chromoxid PG 17
Eisenoxid PR 101 *Opaque grey, slightly reddish.*
Titanium dioxide
Chromium oxide
Iron oxide

② ★★★★★ ■



710 Kaltgrau Titandioxid PW 6 Deckendes, leicht grünliches Grau.
Cold grey Eisenoxid PBk 11
Chromoxidhydrat PG 18
Eisenoxidhydrat PY42 *Opaque grey, slightly greenish.*
Titanium dioxide
Iron oxide
Hydrated chromium oxide
Hydrated iron oxide

② ★★★★★ ■



800 Silber Aluminiumpigment Hochdeckendes, brillantes Silber.
Silver *Aluminium pigment*
Highly opaque, brilliant silver.

② ★★★★★ ■



802 Klassikgold Glimmer beschichtet Deckender, brillanter, gelbstichiger Goldton.
Classic gold *Coated mica*
Opaque, brilliant gold with yellow tinge.

② ★★★★★ ■



804 Bronze Glimmer beschichtet Deckender, rotstichiger Bronzeton.
Bronze *Coated mica*
Opaque, bronze shade with red tinge.

② ★★★★★ ■

Die beschriebenen Produkteigenschaften und Anwendungsbeispiele sind im Schmincke-Labor getestet. Die Angaben basieren auf unseren derzeitigen technischen Erkenntnissen und Erfahrungen. Aufgrund der Anwendungsvielfalt bezüglich der Maltechniken, Materialien und Verarbeitungsbedingungen sowie zahlreicher möglicher Einflüsse stellen die Informationen allgemeine Anwendungsbereiche dar. Eine rechtlich verbindliche Zusicherung bestimmter Eigenschaften oder der Eignung für einen bestimmten Einsatzzweck kann aus unseren Angaben nicht abgeleitet werden; daher ist der Gebrauch der Produkte auf die speziellen Bedingungen des Anwenders abzustimmen und durch Versuche zu überprüfen. Aus diesen Gründen können wir keine Gewährleistung für Produkteigenschaften und/oder Haftung für Schäden übernehmen, die in Verbindung mit der Anwendung unserer Produkte entstehen.

The described product characteristics and example applications have been tested at the Schmincke laboratory. The information is based on the technical knowledge and experience which are presently available to us. In view of the diversity of applications with regard to painting techniques, materials and working conditions and the numerous possible influencing factors, the information refers to general areas of application. The information provided here does not constitute a legally binding warranty of specific characteristics or of suitability for a specific application; use of the products is thus to be adapted to the user's special conditions and checked by preliminary tests. We are thus unable to guarantee product characteristics or accept any liability for damage arising in connection with the use of our products.